



ST. GEORGE ROMA
meeting & banqueting



FASCINO ANTICO E LUSO MODERNO
NEL CUORE DI ROMA

Age-old charm and modern luxury
in the heart of Rome

L'albergo deve il proprio speciale fascino alla sua storicità ed alla collocazione privilegiata: a due passi da Piazza Navona, Castel Sant'Angelo e Campo Dei Fiori, in una delle vie più antiche del centro di Roma, via Giulia, tra le vetrine degli antiquari e i campanili delle vicine chiese seicentesche, S. Biagio alla Pagnotta e Santa Maria del Suffragio. L'edificio che lo ospita risale al 1508 e nasce da un progetto commissionato al Bramante direttamente da Papa Giulio II Della Rovere che prevedeva la costruzione di un'imponente palazzo del tribunale. L'edificio si sarebbe dovuto estendere su tre torri ma oggi rimangono soltanto alcuni resti in travertino grezzo, costituenti le antiche basi del palazzo, simili a dei moderni divani, dai quali deriva anche il nome del ristorante "I Sofà di via Giulia" all'interno dell'hotel. Queste particolari mura "a bugne" in marmo di travertino, composte da blocchi diversi l'uno dall'altro per altezza e forma, circondano gli ambienti e rappresentano un'importante testimonianza storica, dal momento che via Giulia fu la prima strada rinascimentale sorta a Roma dopo il lungo periodo medievale. Il St. George Roma non è semplicemente un albergo di altissimo livello e di categoria superiore, è un ambiente ricco di storia e fascino che si contraddistingue per lo stile lussuoso e moderno degli interni e per l'assoluta eccellenza nel servizio.

The hotel owes its special brand of charm to its historical authenticity and its privileged location close to Piazza Navona, Castel Sant'Angelo and Campo Dei Fiori, in one of the centre of Rome's oldest streets, via Giulia, where the shop windows display the antique dealers' precious wares and the bell tower of the adjacent 17th century churches of S Biagio alla Pagnotta and Santa Maria del Suffragio. The building that hosts the hotel dates from 1508 and is part of a project commissioned to Bramante directly by Pope Julius II Della Rovere, which involved the construction of the "palazzo dei Tribunali". In the original plan, the building would have had three towers, today only a few remains in rough travertine remain. Constituting the ancient foundations of the "palazzo" and resembling modern sofas, it is from these that the hotel's restaurant "I Sofà di via Giulia" take its name. It represents an important historical testimony of the time in which via Giulia became the first Renaissance street to be built in Rome after a long period in the middle Ages. The St. George Roma isn't just a top level, superior category hotel. It is also an environment rich in charm and history that distinguishes itself for its luxurious and modern interior style and for the absolute excellence of the service.

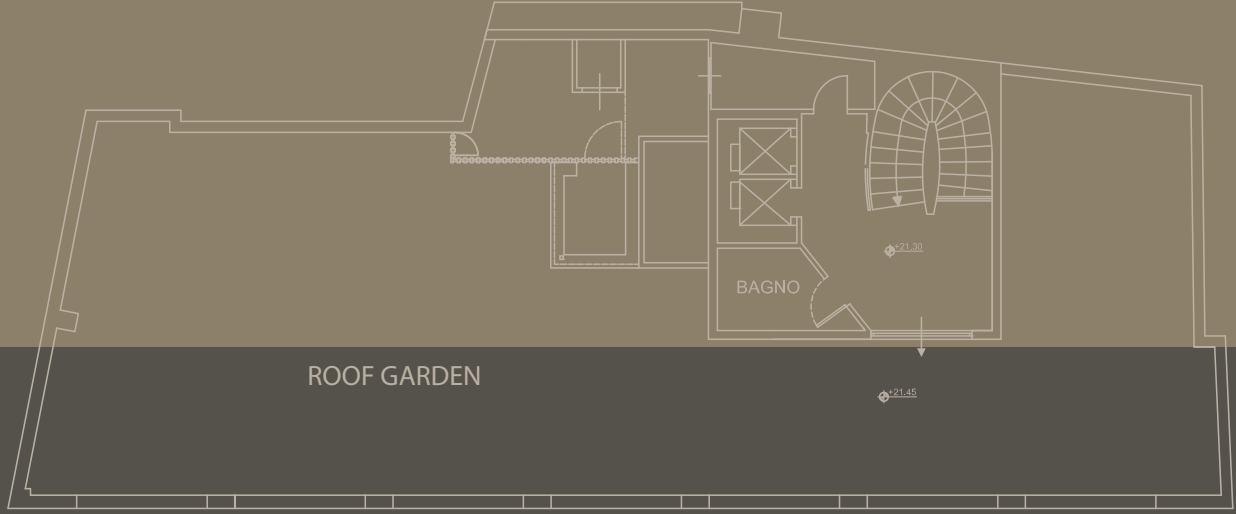


	platea	reception	tavoli tondi	tavolo unico	misure	luce naturale
	theatre	cocktail	cabaret	boardroom	size	natural light
Cigar Lounge	10	-	10	12	5x4	✓
Ristorante I sofà di via Giulia	-	100	70	-		✓
Giardino	-	50	30	-		open air
Terrazza	-	150	-	-		open air
Roof Garden	-	100	50	-		open air

SALE MEETING E LOCATION PER EVENTI

meeting and event rooms

ST. GEORGE ROMA



PLANIMETRIE

conferences plan



palazzo
SACCHETTI
basilica
DE' FIORENTINI

Grazie ad una stretta collaborazione, l'hotel offre anche spazi meeting all'interno dell'adiacente Palazzo Sacchetti (situato a soli 50 metri dall'ingresso principale) e all'interno della Basilica de' Fiorentini (situata all'inizio di Via Giulia a circa 150 metri dall'hotel).

Considerando il valore storico del palazzo che ospita l'albergo, abbiamo pensato di offrire location di altrettanto valore e bellezza per meeting ed eventi che accompagneranno gli ospiti in un percorso attraverso la storia del Rinascimento.

Thanks to a strong collaboration, the hotel also offers meeting facilities inside the adjacent Palazzo Sacchetti (located only 50 meters from the main entrance) and inside the Basilica de' Fiorentini (only 150 meters from the hotel).

Considering the historical and artistic value of the building that houses the hotel, we have decided to offer alternative meeting spaces of equal value and beauty for events that will accompany your guests on a journey through the Renaissance.



palazzo SACCHETTI

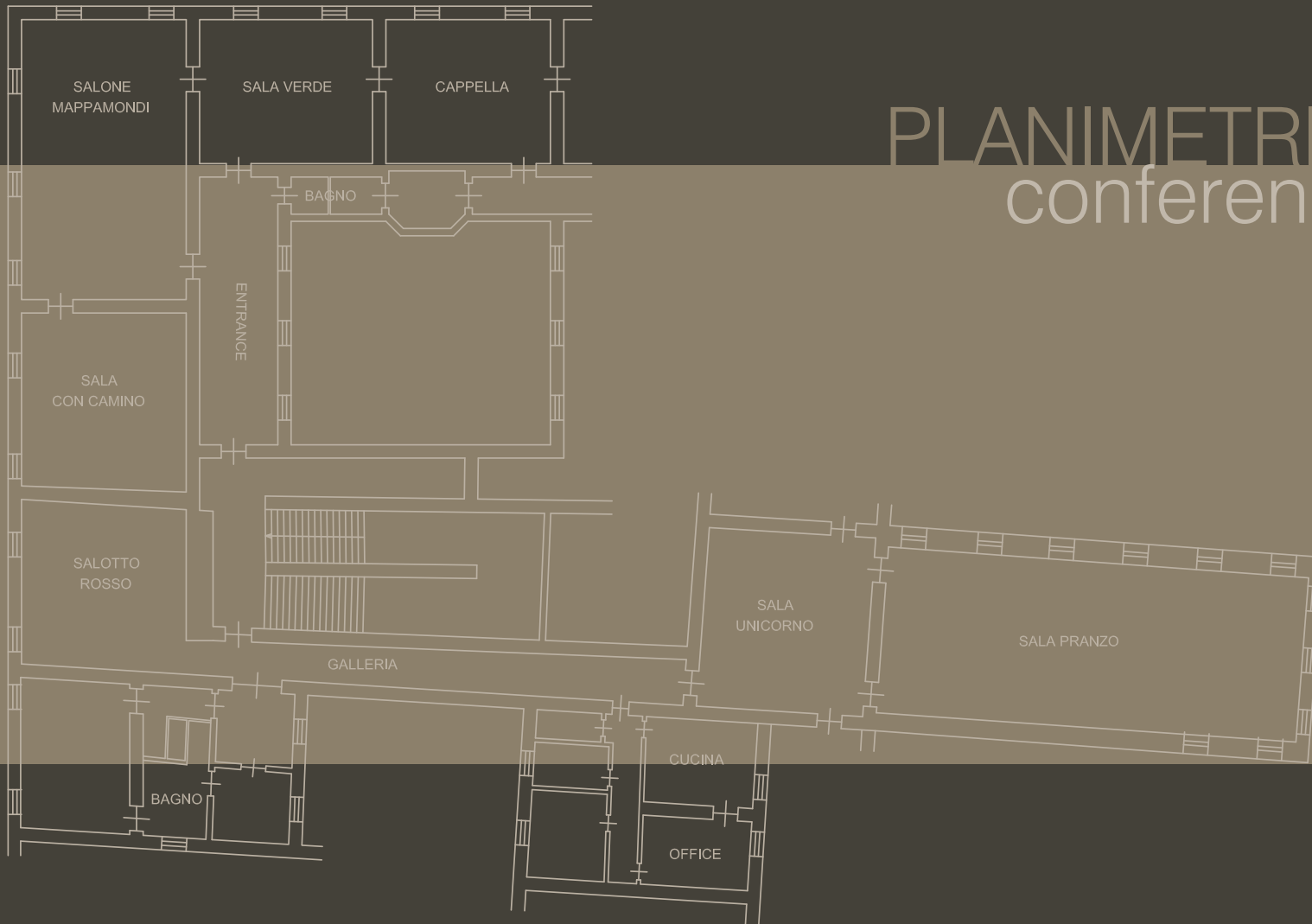
Il capolavoro di Palazzo Sacchetti è il salone dei mappamondi decorato da affreschi del Salviati, artista già consolidato con le pitture di palazzo Farnese. L'ambiente veniva usato come sala udienze, e fu spesso visitato da papi, come testimonia il baldacchino ancora conservato. Le pareti sono riccamente decorate da cicli di affreschi rappresentanti storie del Nuovo e del Vecchio Testamento, in stile rinascimentale fiorentino. Nel 1648 il palazzo venne acquistato dalla famiglia Sacchetti proveniente da Firenze e che ancora oggi lo possiede. Quando subentrarono i Sacchetti, il palazzo ancora conservava tutto il suo splendore, pertanto non vi furono riportate modifiche sostanziali. Attualmente il palazzo è utilizzato come residenza abituale degli eredi della famiglia Sacchetti, e per questo non è stato trasformato in museo. Infatti il suo ingresso è concesso solo su richiesta a studiosi e associazioni culturali. Il palazzo è una delle realtà del centro storico di Roma più prestigiose e grazie agli affreschi del Salviati e di Pietro da Cortona rappresenta una location incantevole ed estremamente suggestiva per ospitare congressi, riunioni di lavoro, cene di gala e ricevimenti.

The masterpiece of Palazzo Sacchetti is for sure the *salone dei mappamondi* (hall of globes) decorated with frescoes from the Salviati, already known for the paintings of palazzo Farnese. This room was often used for hearings and often visited by the Popes, as also testify the presence of the altar still preserved. The walls are richly decorated with cycles of Florentine style frescoes representing stories from the New and the Old Testament. In 1648 the palace was acquired by the Sacchettis, the Florentine family which still owns it nowadays. When the Sacchettis took over the building was already in excellent condition and therefore no major changes were made. At present the palace is used by the heirs as their private residence and for this reason it has not been transformed into a Museum. In fact, access is only granted upon request. The palace represents one of the most prestigious realities of the historical centre of Rome and thanks to its paintings it is certainly one of the most enchanting and striking locations to host congresses, meetings, gala dinners and receptions.



	platea	banchi scuola	tavoli tondi	ferro di cavallo	tavolo unico	reception	misure	luce naturale
	theatre	classroom	cabaret	u-shape	boardroom	cocktail	size	natural light
Cappella	40	-	-	-	-	-	8.0x7.0	✓
Sala Verde	-	-	-	-	-	70	8.4x7.0	✓
Sala dei Mappamondi	80	40	30	40	46	100	13.6x8.0	✓
Sala con Camino	50	24	18	24	30	70	8.4x7.0	✓
Salotto Rosso	-	-	-	-	-	70	8.0x7.0	✓
Sala Unicorno	50	24	18	24	30	70	8.0x8.4	✓
Sala Pranzo	150	90	80	84	96	180	20.4x8.0	✓

I SALONI
the meeting rooms
PALAZZO SACCHETTI



PLANIMETRIA

conference plan



basilica
DE' FIORENTINI

La basilica è sede del Museo di Arte Sacra ideato per permettere una degna sistemazione delle opere raccolte nei secoli, con l'intento di preservarle e renderle accessibili al pubblico. Il Museo, inaugurato nel 2001, è una struttura moderna e versatile nel pieno rispetto della struttura antica che può essere utilizzata anche come sala riunioni. Per la copertura si è deciso di lasciare in vista le capriate lignee originali della navata, permettendo la naturale illuminazione degli ambienti per mezzo di lucernari. Recentemente è stata aggiunta un'ulteriore sala dalle caratteristiche moderne e dotata di tecnologie avanzate. Gli spazi meeting sono raggiungibili attraverso dall'ingresso indipendente situato all'incrocio tra Via degli Acciaiuoli e Via del Consolato.

The Basilica is also the seat of the Museum of Sacred Art developed to house masterpieces collected during the centuries with the intention of preserving them and making them available to the public. Opened in 2001, the Museum is a modern and versatile structure developed in respect of the ancient build also used as a meeting room able to host up to 70 people. Original wooden beams decorate the ceiling and skylights allow natural lighting of the room. A brand new meeting room, equipped with the latest technology, has been recently added to increase the capacity to host conferences and meetings. Both the Sala Museo and the new Sala de' Fiorentini can be accessed using the independent entrance located at the crossroad between Via degli Acciaiuoli and Via del Consolato.

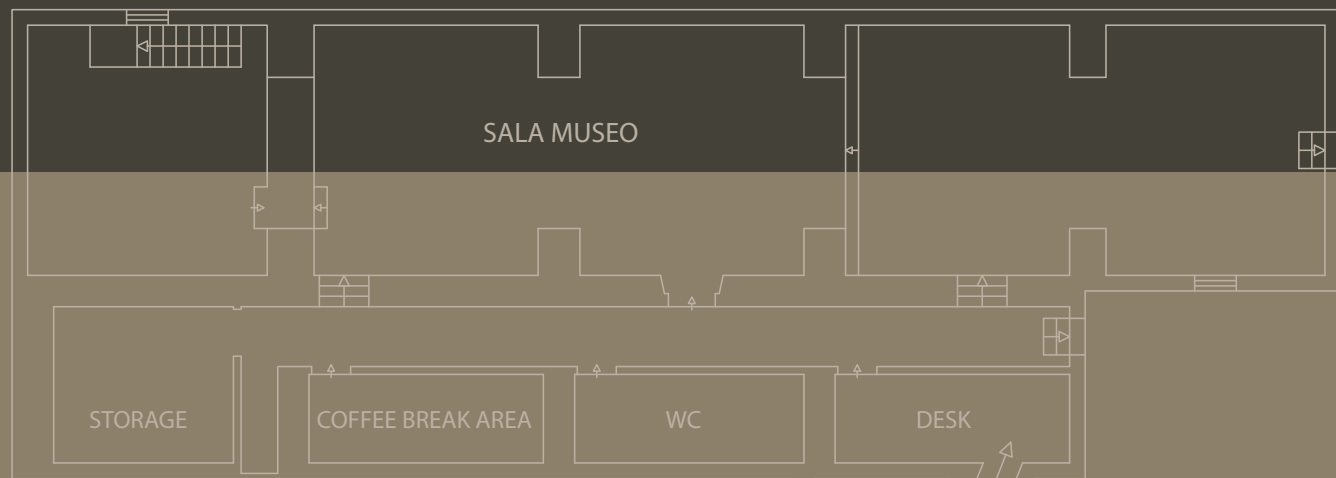


	platea	reception	tavoli tondi/quadriati	tavolo unico	misure	luce naturale
	theatre	cocktail	cabaret/banqueting	boardroom	size	natural light
Sala de' Fiorentini	70	80	-	30	10.50x4.80	✓
Sala Museo	60	90	-	30	10x3.50	✓

LE SALE
the meeting rooms
BASILICA DE' FIORENTINI

PLANIMETRIA

conference plan





Basilica del Fiorentini

Palazzo Sacchetti

St. George Roma

Via Giulia 62 00186 Roma T +39 06 686611 stgeorge@hotel-invest.com



ST. GEORGE ROMA